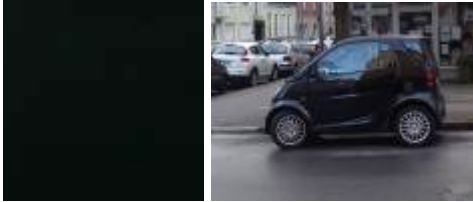


jack black (450)

Algemeines



Die Farbe jack black kommt bei den Sondermodellen [blackbeat](#), [purestyle](#) sowie [webmove](#) zum Einsatz. Sie war schon bei Markteinführung verfügbar und wurde bis zuletzt bei der Modellreihe 450 verwendet.

Mit dem Modell 451 wurde 2007 die neue Farbe [jack black](#) eingeführt, welche sich leicht von der alten Farbe abhebt. Für die neuen Modelle gibt es deswegen einen anderen Farbcode in der [Farbpalette des 451](#).

Farbcode

C21L, EA4, 78211

Kategorie: [Farben](#)

From:
<https://www.smart-wiki.net/> - **Smart WIKI**

Permanent link:
https://www.smart-wiki.net/450/farben/jack_black?rev=1343597484

Last update: **2016/10/20 21:48**

