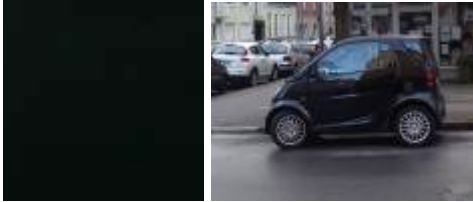


jack black (450)

Allgemeines



Die Farbe jack black kommt bei den Sondermodellen [blackbeat](#), [purestyle](#) sowie [webmove](#) zum Einsatz. Sie war schon bei Markteinführung verfügbar und wurde bis zuletzt bei der Modellreihe 450 verwendet. Farb-Code: schwarz(EB1,EA4) 450 Cabrio cdi Baujahr:2001 EZ:11.07.2001

Mit dem Modell 451 wurde 2007 die neue Farbe [jack black](#) eingeführt, welche sich leicht von der alten Farbe abhebt. Für die neuen Modelle gibt es deswegen einen anderen Farbcode in der [Farbpalette des 451](#).

Farbcode

C21L, EA4, 78211

Zur [Farbpalette Modell 450](#)

From:

<https://www.smart-wiki.net/> - **Smart WIKI**

Permanent link:

https://www.smart-wiki.net/450/farben/jack_black?rev=1476999893

Last update: **2016/10/20 21:44**

