

Zusatzinstrumente

Allgemeines

Akzentringe

Durch sogenannte Akzentringe lassen sich die Zusatzinstrumente, sowie das Kombiinstrument farblich an das Konzept des Wagens anpassen.

Unterschiede




Gehäuse

Passend zum Innenraumkonzept gibt es das Gehäuse des Drehzahlmessers in grau und blau abhängig von der Modellreihe (Baujahr).

Skala

Die Skala unterscheidet sich je nach Ausstattung und Modellreihe (Baujahr).

Pre Facelift

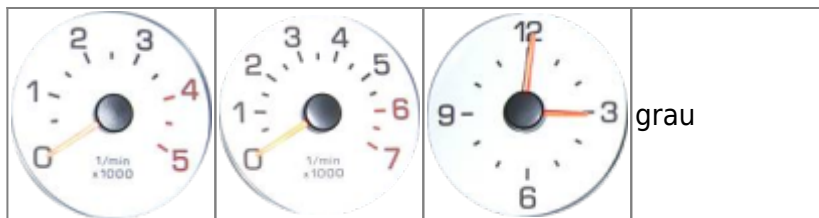
DZM Benzin	DZM Diesel	Uhr	Gehäusefarbe
			blau

Facelift Pure

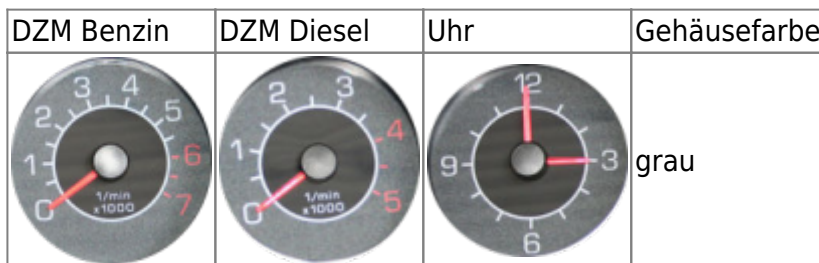
DZM Benzin	DZM Diesel	Uhr	Gehäusefarbe
			grau

Facelift Pulse

DZM Benzin	DZM Diesel	Uhr	Gehäusefarbe



Facelift Passion



Variante 5



Nachrüsten

Siehe:

[Drehzahlmesser](#)

[Uhr](#)

Siehe auch

[Drehzahlmesser](#)

[Uhr](#)

From:

<https://www.smart-wiki.net/> - **Smart WIKI**

Permanent link:

<https://www.smart-wiki.net/450/zusatzinstrumente?rev=1282249810>

Last update: **2016/10/20 21:48**

